

# 恵那市串原 通年型菜園付コテージ

# コテージ「ふるさと」

入居者募集中

岐阜県恵那市串原大野地区に 通年型菜園付コテージ「ふるさと」  
5棟が平成13年4月にオープンしました。

コテージからは四季折々に美しい景色を見せてくれる  
奥矢作湖、大野公園の桜並木のお散歩コース  
日当たりの良い畑で畑仕事した後は、  
木のぬくもりを感じるコテージで  
ゆっくりくつろぐ田舎ライフを思う存分お楽しみ頂けます。  
親戚、知人、会社のお仲間で協同利用することもできます。  
週末には 開放感あるテラスでバーベキューはいかがですか？



**募集期間**  
**利用期間**  
**利用料**  
**利用者の資格**

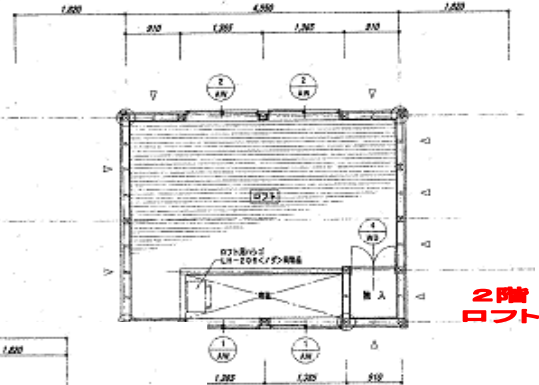
随時受け付けします。  
1年間(継続5年まで)  
4万3千円 家庭菜園利用料を含む  
・コテージを月2回以上利用できる方  
・自ら家庭菜園を利用し耕作できる方  
・宿泊施設の景観を保全できる方  
・市の企画する行事に積極的に参加する意思のある方  
・管理運営に関する規則等を遵守できる方



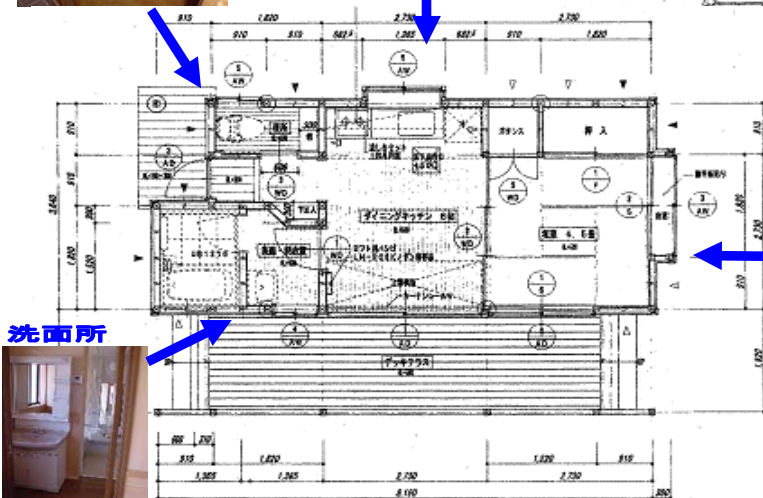
ダイニングキッチン



ウォッシュレットトイレ



2階  
ロフト



洗面所



和室 4.5畳



1階 平面図



**問合せ先**

〒509-7892 岐阜県恵那市串原3146番地3 恵那市串原振興事務所  
TEL 0573-52-2111 FAX 0573-52-0012